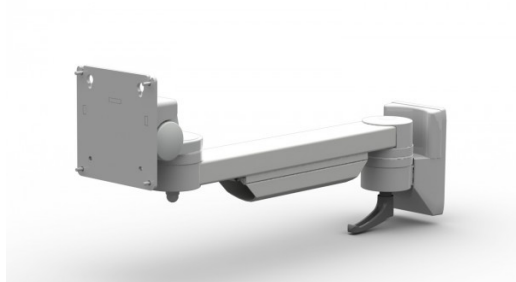




## Soporte de monitor de pantalla plana con doble articulación

TS.6375.991



Soporte de monitor de pantalla plana con doble articulación

- Longitud de brazo: 320 mm
- VESA 75 o 100
- Capacidad de carga: 8 kg

---

### COMPATIBLE CON

BRAZO NO MOTORIZADO - BRAZO MOTORIZADO - COLUMNA MOTORIZADA - UNIDAD DE CUIDADOS INTENSIVOS

---

