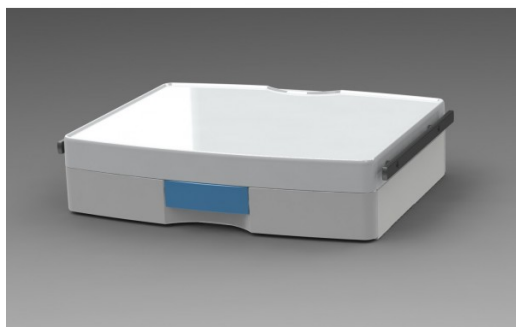




Bandeja grande con 1 cajón + 2 carriles

SHEL32



Bandeja grande con 1 cajón 2 carriles

- Dimensiones totales: 650 x 530 mm
- Zona de la plataforma: 600 x 450 mm
- Capacidad de carga: 45 Kg en el Bandeja 3 Kg en el cajón

COMPATIBLE CON

BRAZO NO MOTORIZADO - BRAZO MOTORIZADO - UNIDAD DE CUIDADOS INTENSIVOS

