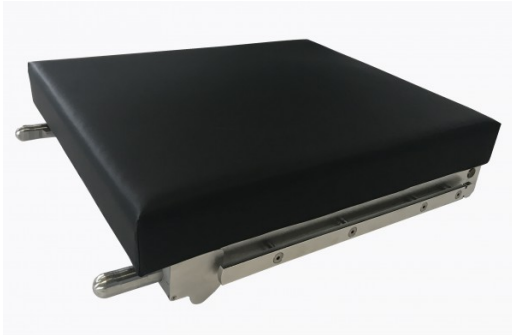




Extensión respaldo largo/ placa apoyapiernas articulado (US Side Rails)

EXT06C



Extensión del respaldo largo: placa articulada para la pierna

- Dimensiones: 595mmx520mm (sin rieles) x 560mm (con rieles)
- 40°/ -90° (movimientos hacia arriba y hacia abajo)
- Peso : 13,5 kg
- Cojín no incluido

Colchón de repuesto

- E006W: colchón de 50 mm para EXT06C, costura soldada
- E06CV3: cojín de 80 mm para tecnología de espuma multidensidad EXT06C, costura soldada

COMPATIBLE CON

KERNA

