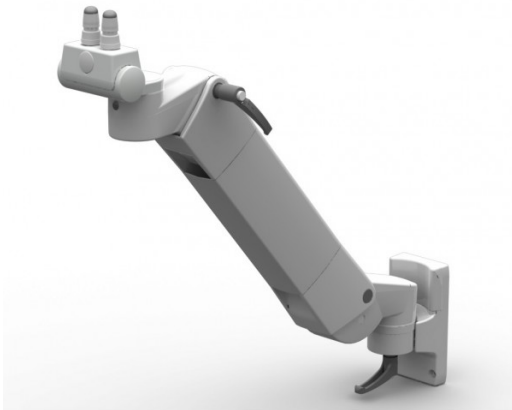




Support écran double articulations à débattement vertical (ressort à gaz)

HA.2043.903

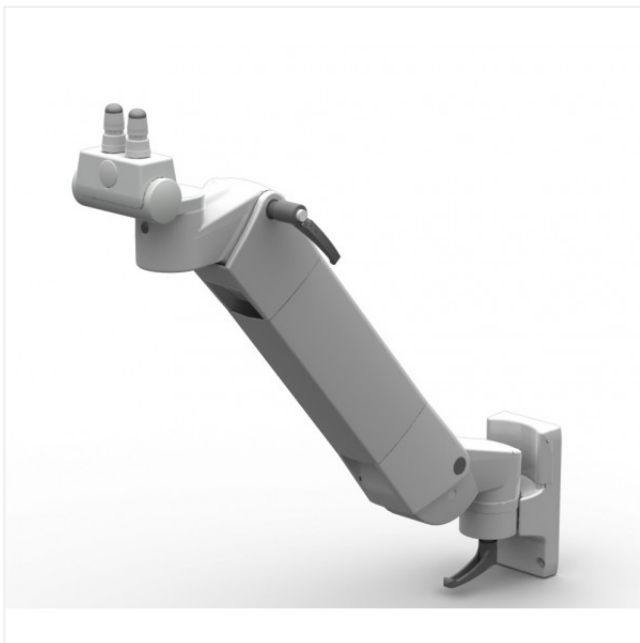


Support écran double articulations à débattement vertical
(ressort à gaz)

- Longueur du bras 400 mm
- Montage rapide Philips
- Capacité de charge: 16 Kg

COMPATIBLE AVEC

BRAS NON MOTORISÉ - BRAS MOTORISÉ - COLONNE MOTORISÉE - RÉANIMATION / SOINS INTENSIFS



Les produits STERIS sont des dispositifs médicaux marqués CE.

Lire attentivement les instructions figurant dans la notice d'utilisation et sur l'étiquetage pour utiliser ces matériels en toute sécurité.