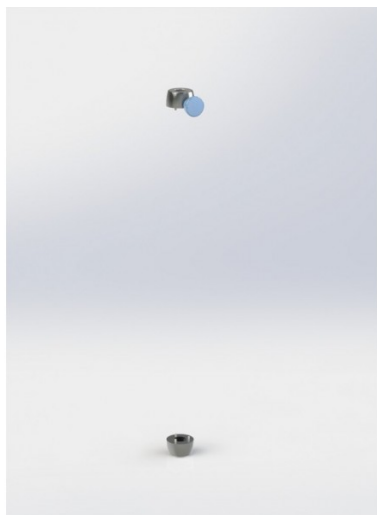




## Support tige de perfusion

SUP12



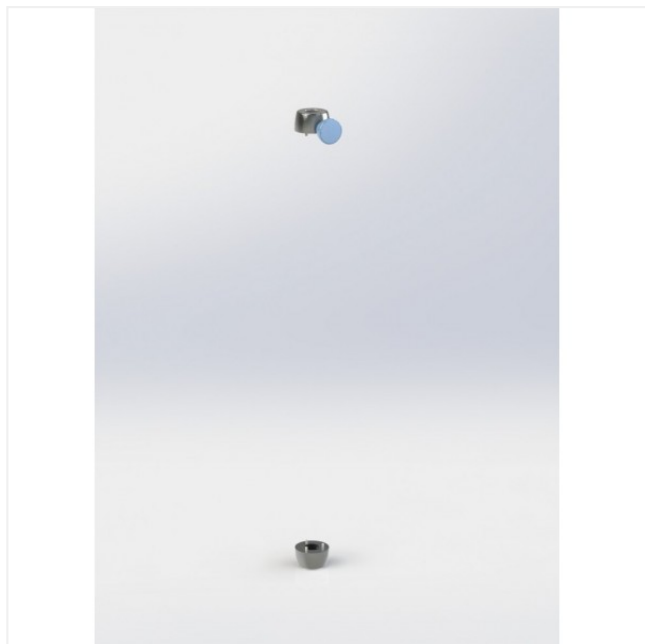
Support tige de perfusion

- Montage sur module de distribution DIS06S ou DIS06D ou module colonne motorisée
- Pour tige de perfusion PERF06 uniquement.

---

**COMPATIBLE AVEC**  
RÉANIMATION / SOINS INTENSIFS

---



*Les produits STERIS sont des dispositifs médicaux marqués CE.*

*Lire attentivement les instructions figurant dans la notice d'utilisation et sur l'étiquetage pour utiliser ces matériels en toute sécurité.*