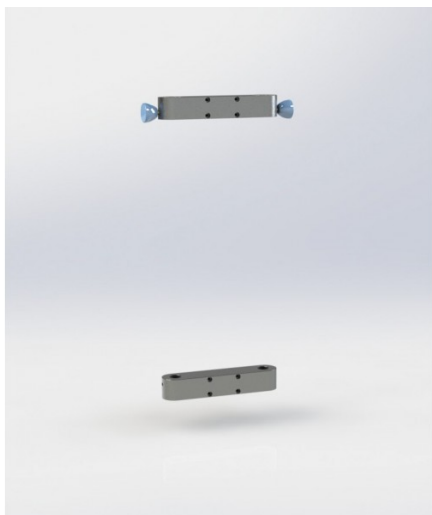




Double support tige de perfusion

SUP21



Double support tige de perfusion

- Montage sur colonne non motorisée nue
- Pour tige de perfusion PERF06 uniquement

COMPATIBLE AVEC
RÉANIMATION / SOINS INTENSIFS



Les produits STERIS sont des dispositifs médicaux marqués CE.

Lire attentivement les instructions figurant dans la notice d'utilisation et sur l'étiquetage pour utiliser ces matériels en toute sécurité.