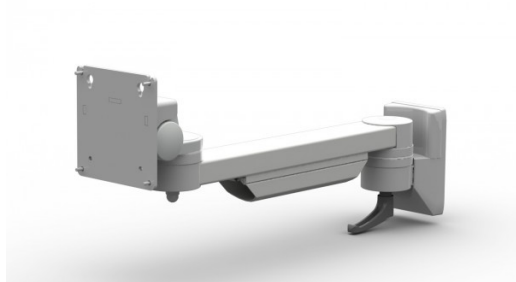




Support écran double articulations

TS.6375.991



COMPATIBLE AVEC

BRAS NON MOTORISÉ - BRAS MOTORISÉ - COLONNE MOTORISÉE - RÉANIMATION / SOINS INTENSIFS



Les produits STERIS sont des dispositifs médicaux marqués CE.

Lire attentivement les instructions figurant dans la notice d'utilisation et sur l'étiquetage pour utiliser ces matériels en toute sécurité.