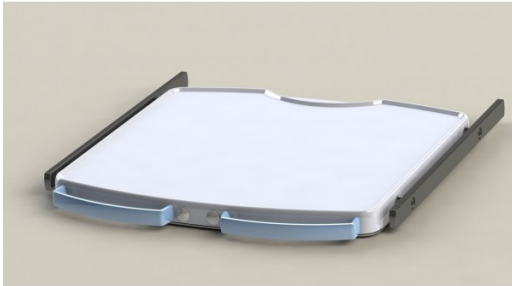




Tablette étroite + 2 rails + 2 poignées + blocage d'axe

SHES16



Tablette étroite 2 rails 2 poignées blocage d'axe

- Dimension totale: 450 mm x 430 mm
- Dimension utile: 400 mm x 350 mm
- Capacité de charge: 20 Kg

COMPATIBLE AVEC

BRAS NON MOTORISÉ - BRAS MOTORISÉ - RÉANIMATION / SOINS INTENSIFS

