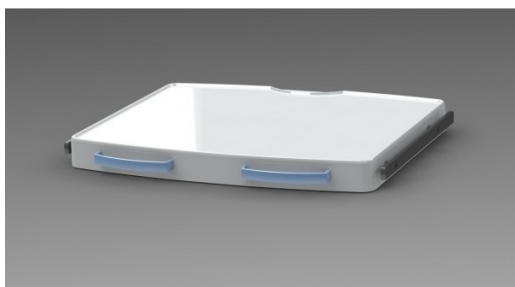




Tablette large + 2 rails + 2 poignées

SHEL15



Tablette large 2 rails 2 poignées

- Dimension totale: 650 mm x 530 mm
- Dimension utile: 600 mm x 450 mm
- Capacité de charge: 50 Kg

COMPATIBLE AVEC

BRAS NON MOTORISÉ - BRAS MOTORISÉ - RÉANIMATION / SOINS INTENSIFS

