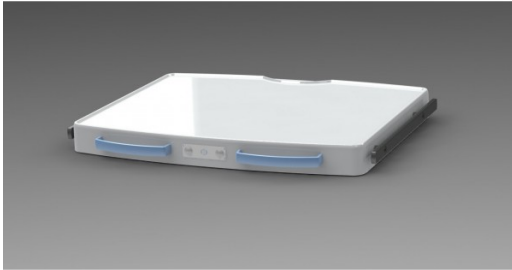




## Tablette large + 2 rails + 2 poignées + blocage d'axe

SHEL16



Tablette large 2 rails 2 poignées blocage d'axe

- Dimension totale: 650 mm x 530 mm
- Dimension utile: 600 mm x 450 mm
- Capacité de charge: 50 Kg

---

### COMPATIBLE AVEC

BRAS NON MOTORISÉ - BRAS MOTORISÉ - RÉANIMATION / SOINS INTENSIFS

---

