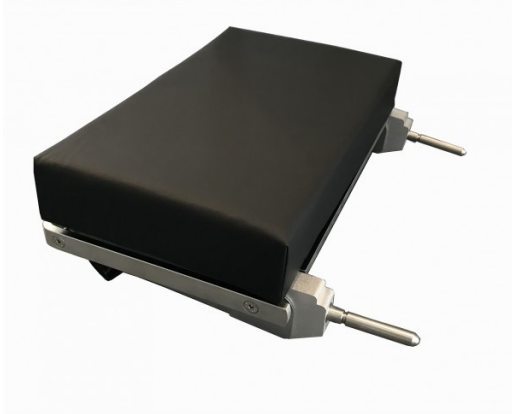




Tête à simple articulation compensée pour CMAXRAY.

HEAD05D



Tête à simple articulation compensée pour CMAXRAY.

- Longueur : 330 mm
- Largeur : 500 mm
- Poids : 6 kg
- Inclinaison : 35°/-90°

Matelas de recharge

- H005BW: Coussin 50 mm pour HEAD05D Double densité de mousses et couture soudée.
- H05CV3: Coussin 80 mm à multiples densités de mousses et à couture soudée pour HEAD05D

COMPATIBLE AVEC
CMAX XRAY

