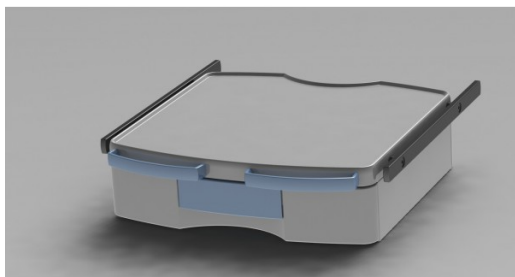




Tablette étroite avec 1 tiroir + 2 rails + 2 poignées

SHES35



Tablette étroite avec 1 tiroir 2 rails 2 poignées

- Dimension totale: 450 mm x 430 mm
- Dimension utile: 400 mm x 350 mm
- Capacité de charge: 15 Kg sur la tablette 3 Kg dans le tiroir

COMPATIBLE AVEC

BRAS NON MOTORISÉ - BRAS MOTORISÉ - RÉANIMATION / SOINS INTENSIFS

