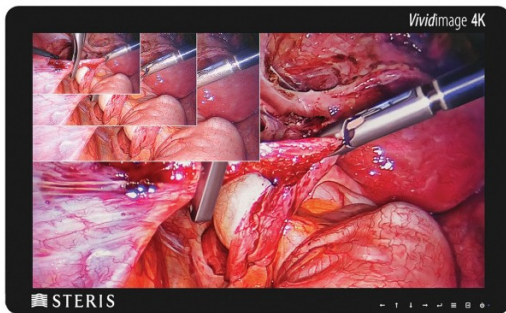




Ecran Chirurgical 4K 31" VividImage®

RLM314K2



Ecran Chirurgical 4K 31" VividImage®

- Connection Fibre pour une latence minimum
- Etanche, sans ventilateurs ni aération afin de réduire les risques de contamination
- Microphone intégré afin de réduire le désordre et ajouter des fonctionnalités
- Alimentation médicale avec courant de fuites ultra réduit pour la sécurité du patient et de l'équipe opératoire (Certifié IEC60601-1)
- Vitre Corning® Gorilla® résistante aux impact aux lits et porte sérum
- Contrôlable à distance depuis un écran tactile

COMPATIBLE AVEC

XLED™ - HEXAVUE - ALYON™



Les produits STERIS sont des dispositifs médicaux marqués CE.

Lire attentivement les instructions figurant dans la notice d'utilisation et sur l'étiquetage pour utiliser ces matériels en toute sécurité.