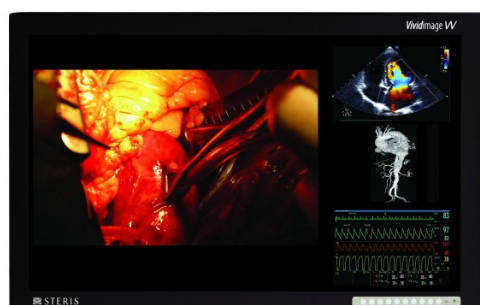




## Ecran Mural 42" HD VividImage® W

RLM42HD2



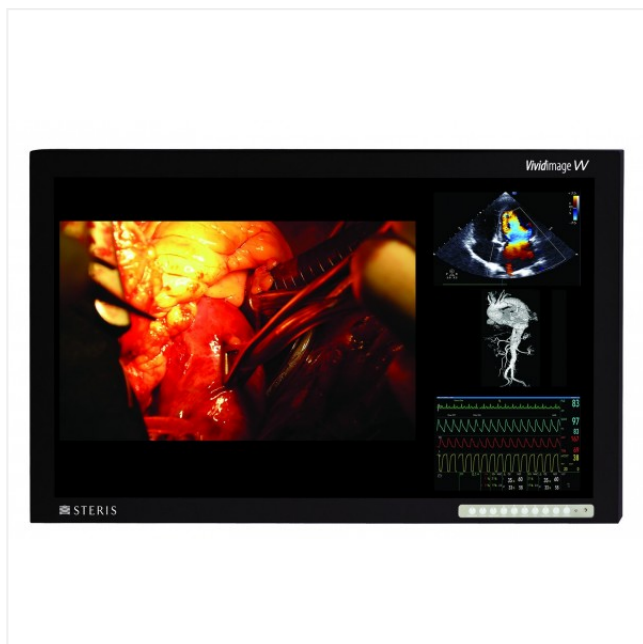
Ecran Mural 42" HD VividImage® W

- Alimentation médicale avec courant de fuites ultra réduit pour la sécurité du patient et de l'équipe opératoire (Certifié IEC60601-1)
- Vitre résistante aux impacts de lits et porte sérum
- Contrôlable à distance depuis un écran tactile
- Multitude de réglages pour une image parfaite

---

**COMPATIBLE AVEC**  
HEXAVUE

---



Les produits STERIS sont des dispositifs médicaux marqués CE.

Lire attentivement les instructions figurant dans la notice d'utilisation et sur l'étiquetage pour utiliser ces matériels en toute sécurité.