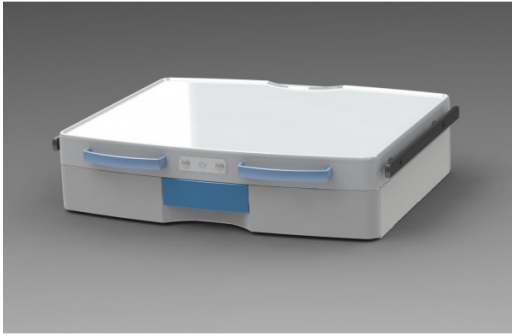




Tablette large avec 1 tiroir + 2 rails + 2 poignées + blocage d'axe

SHEL36



Tablette large avec 1 tiroir 2 rails 2 poignées blocage d'axe

- Dimension totale: 650 mm x 530 mm
- Dimension utile: 600 mm x 450 mm
- Capacité de charge: 45 Kg sur la tablette 3 Kg dans le tiroir

COMPATIBLE AVEC

BRAS NON MOTORISÉ - BRAS MOTORISÉ - RÉANIMATION / SOINS INTENSIFS



Les produits STERIS sont des dispositifs médicaux marqués CE.

Lire attentivement les instructions figurant dans la notice d'utilisation et sur l'étiquetage pour utiliser ces matériels en toute sécurité.