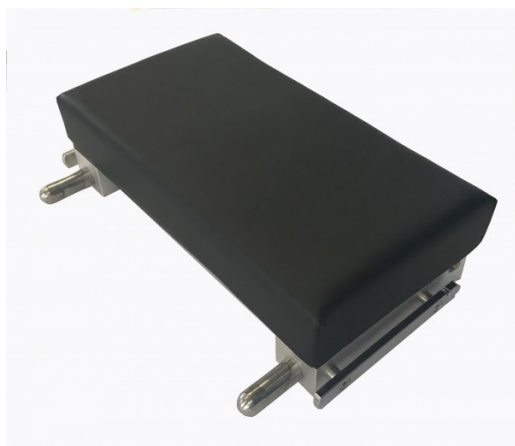




Extension Dossier, coussin SnapLINX

BACK02CE

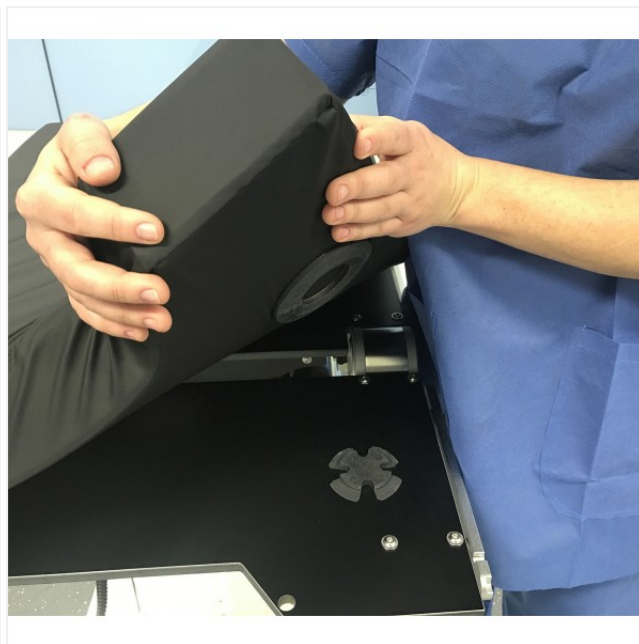


Extension dossier

- Dimensions : 520mm (sans rails) and 560mm (avec rails) x 265mm
- Poids: 9.4 kg
- Coussin non inclus
- B02CX3: Coussin SnapLINX 80 mm à multiples densités de mousses et à couture soudée pour BACK02CE

COMPATIBLE AVEC

EASYMAX - HIMAX - CMAXT - CMAXS - CMAX3 - CMAX3-DRIVE - KERNA



Les produits STERIS sont des dispositifs médicaux marqués CE.

Lire attentivement les instructions figurant dans la notice d'utilisation et sur l'étiquetage pour utiliser ces matériels en toute sécurité.