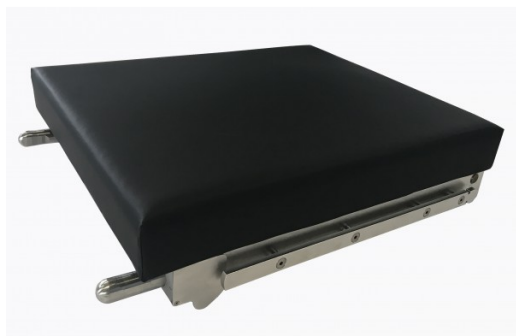




Extension dossier longue/plaque jambe articulée (US Side Rails)

EXT06C



Extension dossier longue/plaque jambe articulée

- Dimensions : 595mmx520mm (sans rails) x 560mm (avec rails)
- 40°/ -90° (mouvements montée et descente)
- Poids : 13,5 kg
- Coussin non inclus

Matelas de rechange

- E006W: Coussin 50 mm pour EXT06C Double densité de mousses et couture soudée.
- E06CV3: Coussin 80 mm à multiples densités de mousses et à couture soudée pour EXT06C

COMPATIBLE AVEC

KERNA



Les produits STERIS sont des dispositifs médicaux marqués CE.

Lire attentivement les instructions figurant dans la notice d'utilisation et sur l'étiquetage pour utiliser ces matériels en toute sécurité.