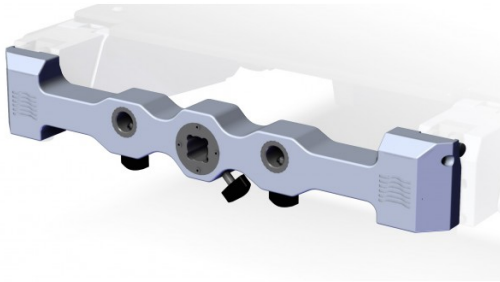




>Adattatore per testiere per GMAX™

HAR01G



Adattatore per testiere per GMAX™

- Da utilizzare con GTOPGX
- Dedicato per installare TAB266, 10-230, 3001-00
- Struttura in lega di alluminio
- Lunghezza: 40mm
- Larghezza: 502mm
- Altezza: 80mm
- Peso: 3kg
- fori laterali da Ø: 16-18mm
- Foro centrale: 20x20mm

