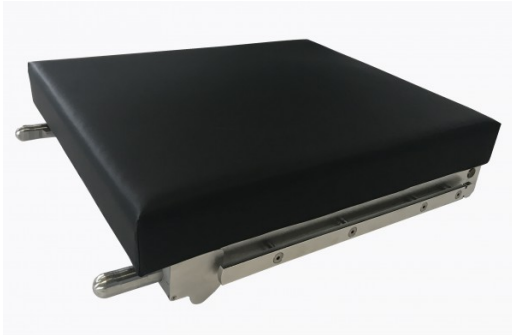




Piano gambe in sezione unica-Piatta gamba articolato, cuscino SnapLINX

EXT06CE



Piano gambe in sezione unica - Piano gamba articolato

- Dimensioni:595mmx520mm (senza barra normalizzata) x 560mm (con barra normalizzata)
- 40°/ -90° (movimenti su e giù)
- Peso: 13,5 kg
- Cuscino non incluso
- E06CX3: cuscino SnapLINX 80mm per schiuma multidensità EXT06CE

COMPATIBILE CON

CMAX3 - CMAX3-DRIVE - KERNA

