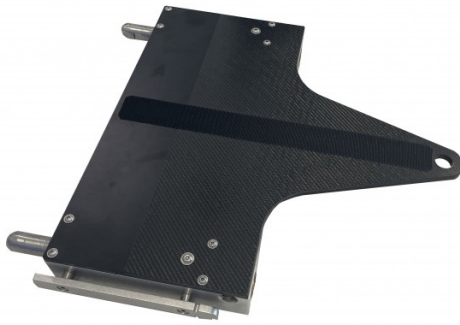




## Pelvic extension

BACK02ORT



Estensione pelvica per ORT9000B. Da utilizzare con accessorio BF0003L. Adatto per chirurgia pelvica

Compatibile con i poggiatesta ORT600C

Cuscino da 80 mm per sezione grande: B02CV3

Cuscino da 50 mm per sezione grande: BL002W

Cuscino da 80 mm per la parte pelvica: BF00011

Cuscino da 50 mm per parte pelvica: BF825

Lunghezza: 533 mm

Larghezza senza binari: 520 mm

Larghezza con binari: 560 mm

Peso: 9,5 kg

---

### COMPATIBILE CON

HIMAX - CMAX3 - CMAX3-DRIVE

---



